

BALADES LUDIQUES POUR PETITS ET GRANDS

Verdon Croisières



© : VerdonPassion04



Visiter, se balader, s'amuser!



Destination
HAUTE-PROVENCE
DURANCE LUBERON VERDON

Office de Tourisme et des Congrès
du Pays de Manosque

Bureau d'Information Touristique
de Gréoux-les-Bains

7, place de l'Hôtel de Ville
04800 - GREOUX-LES-BAINS

04 92 78 01 08

greouxlesbains@tourisme-dlva.fr
durance-luberon-verdon.com



Facile

1 h

Verdon Croisières

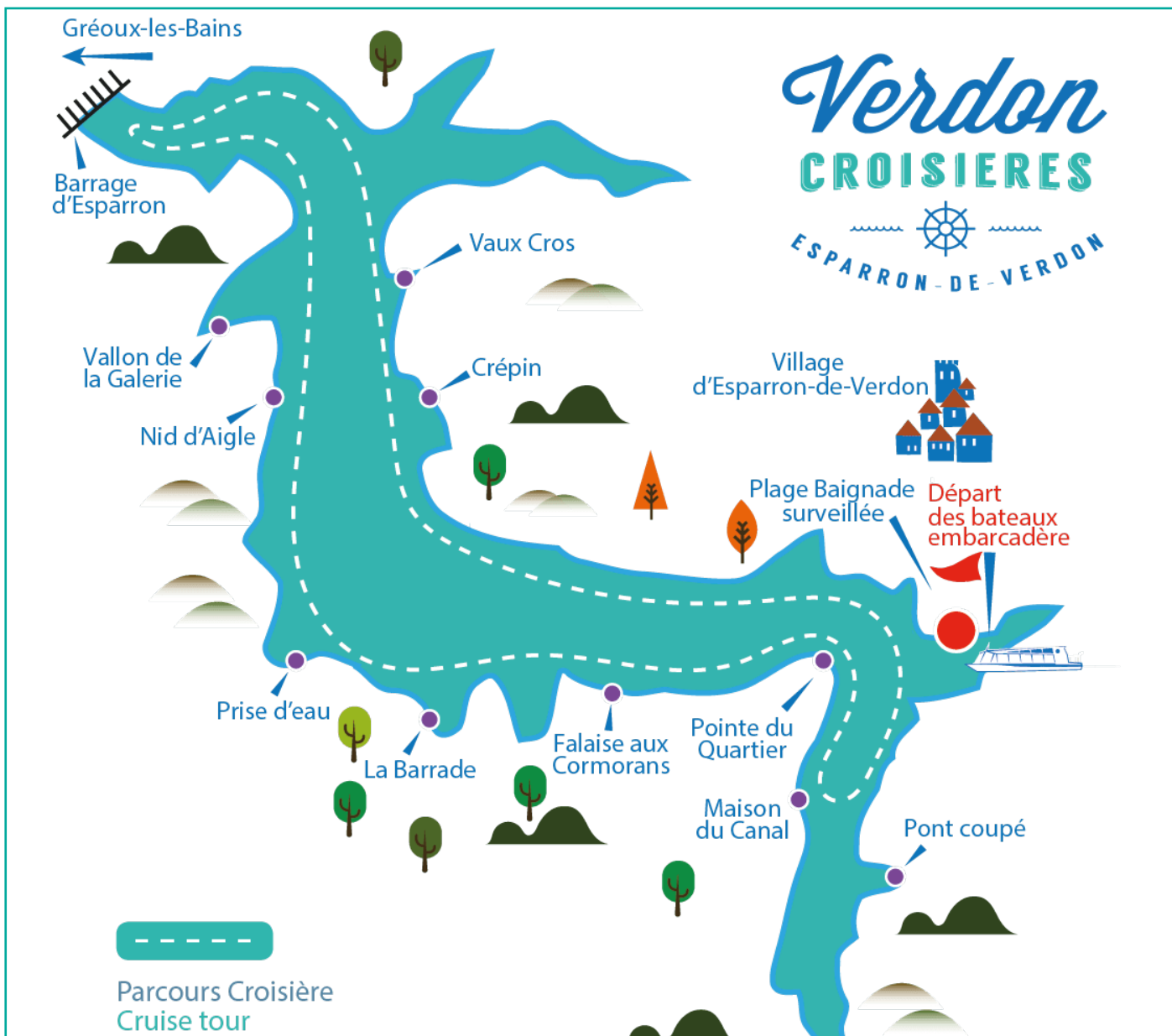
Départ : Embarcadère Verdon Croisières

GPS: 43.736618 N, 5.968636 E

Pour résoudre les différentes énigmes, tu devras être attentif à la présentation des différents panneaux que les guides vont commenter et faire circuler.

Il y a huit indices à découvrir numérotés de ① à ⑧ à découvrir sur les pages correspondant à ton âge. Sauf indication contraire, les indices sont à prendre sur les différents panneaux ou objets présentés par les guides.

Belle croisière !



4-6 ans



Verdon Croisières

Les plans d'eau hébergent de nombreuses espèces aquatiques, bien au-delà des seuls poissons. On appelle cela des écosystèmes : si une espèce disparaît, les autres espèces risquent de disparaître à leur tour.

Utilise le dessin ci-contre et les informations fournies sur la page suivante pour découvrir quelle petite bête de cet écosystème a fasciné l'inspecteur Rando au cours d'une de ses nombreuses balades.

En fin de parcours, note son numéro dans la case prévue pour la réponse.

Tu pourras vérifier ta réponse à l'Office de Tourisme ou sur le site www.randoland.fr.



TA RÉPONSE

Tu peux te rendre à l'Office de Tourisme ou sur le site www.randoland.fr pour vérifier ta réponse (code énigme 0408102P).

- ① grenouille ; ② libellule ; ③ canard ; ④ moustique ; ⑤ gerris ; ⑥ nêpe ; ⑦ larve d'éphémère ; ⑧ larves de moustique ; ⑨ têtards ; ⑩ perche ; ⑪ larve de triton ; ⑫ dytique ; ⑬ escargot d'eau douce ; ⑭ sangsue ; ⑮ limnée ; ⑯ vers de vase ; ⑰ triton.



Les différents points peuvent être traités dans le désordre.

Verdon Croisières

Tu vas découvrir, à chaque étape, quelles petites bêtes il faut éliminer en les rayant sur le dessin de la page précédente. À la fin, il n'en restera qu'une : celle que tu cherches !

1 Les barrages sur le Verdon

Quelle couleur est utilisée pour représenter les barrages sur le Verdon ?



2 Le fossile

Quelle photo correspond à celle du fossile ?



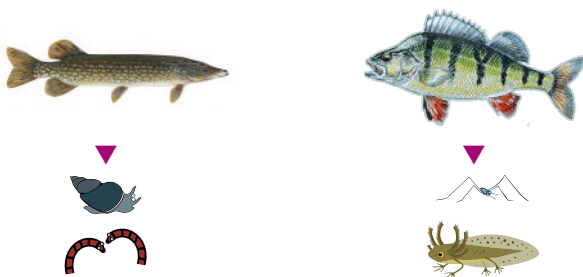
3 Le barrage d'Esparron-de-Verdon

Quel logo d'EDF est visible sur le panneau ?



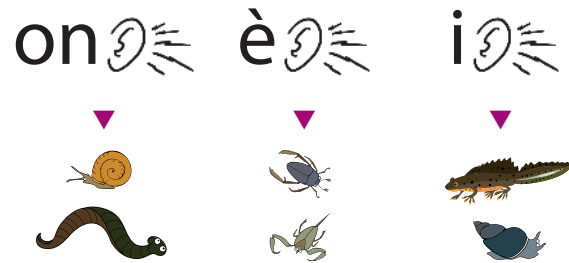
4 Les espèces introduites

Quel poisson figure sur le panneau ?



5 Le nid

Quel son entends-tu quand tu prononces le nom de l'oiseau qui utilisait ce nid ?



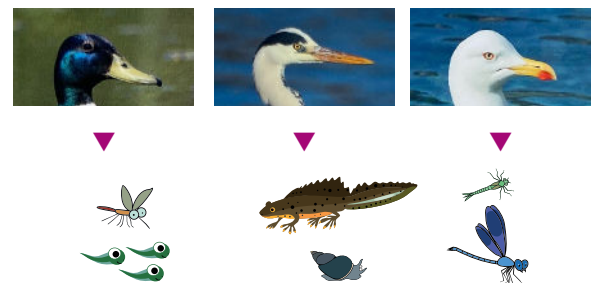
6 Les espèces exotiques et invasives

Quel animal figure sur le panneau ?



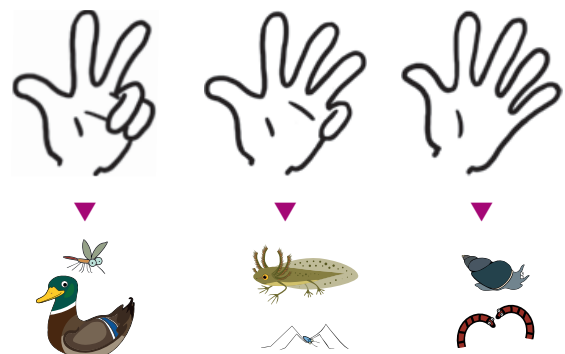
7 La faune

Demande qu'on te montre le goéland. Quelle photo représente sa tête ?



8 Le pont coupé

Regarde vers la poupe du bateau. Combien d'arches vois-tu sur la photo du pont ?





Verdon Croisières

ÉNIGME

Depuis tout petit, Louis est attiré par ces étranges bêtes que sont les chauves-souris, une passion qui n'est pas du tout du goût de ses parents qui trouvent cet animal répugnant. Ils ne sont d'ailleurs pas les seuls à avoir ces préjugés mais quelle erreur car ces petits mammifères volants sont vraiment extraordinaires. Contrairement à ce que beaucoup pensent, les chauves-souris ne sont pas dangereuses mais rendent un fier service aux humains en limitant les populations d'insectes. Sans elles, les insectes pulluleraient et déséquilibreraient le fonctionnement des milieux. On devrait donc être tous reconnaissants du dur travail qu'elles accomplissent en se nourrissant des insectes.

En balade sur le lac d'Esparron, Louis apprend qu'il existe une grotte aux chauves-souris ici mais pour que celles-ci ne soient pas dérangées, l'accès y est interdit. Bien que déçu, il comprend et respecte tout à fait cette démarche. Cela ne l'empêche pas de se renseigner sur les espèces qui ont élu domicile ici, notamment le murin de Capaccini et le ... de Schreibers.

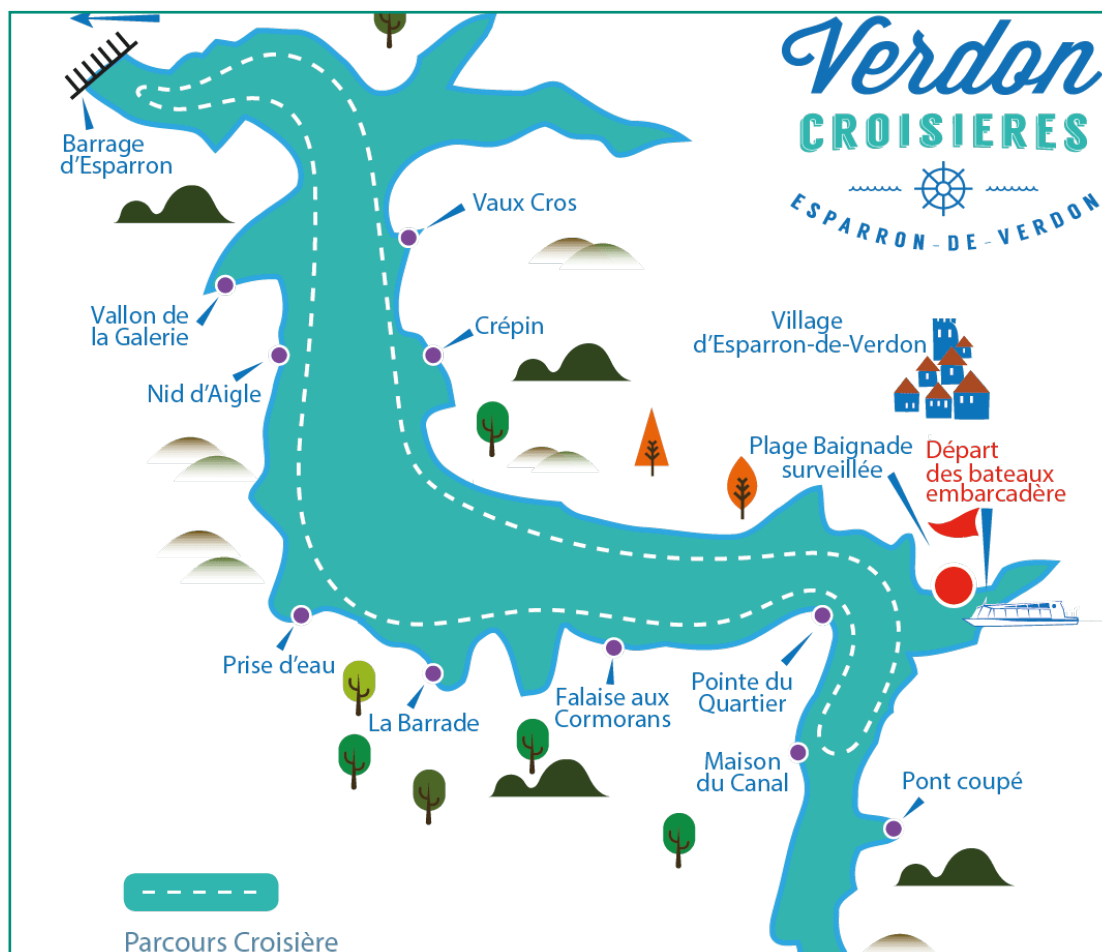
Avec l'aide de l'inspecteur Rando, découvre le nom complet de cette chauve-souris en retrouvant le mot manquant lors de ton enquête !



© OTC

À chaque point indice, lis bien les indications de la page suivante et reporte tes réponses sur la grille de bas de page. Tu disposes du plan ci-dessous. À l'emplacement des pastilles numérotées, lis les indications qui te permettront de résoudre l'énigme principale.

À la fin de ta balade, rends-toi à l'Office de Tourisme ou sur le site randoland.fr pour vérifier ta réponse.





Pour toutes les activités de cette fiche, reporte dans la grille de bas de page les réponses trouvées en face des nombres correspondants.

1 Les barrages sur le Verdon

Sur ce schéma, combien comptes-tu de barrages (matérialisés par les cercles colorés) ?

Note ce nombre, en lettres, dans la grille.

2 Le fossile

Quelle photo ci-dessous est la même que celle que tu peux voir sur le bateau ?



8



16

Remplace le nombre présent sous le bon cliché par la lettre qui a cette position dans l'alphabet.

Ex. : 1 ➔ A ; 2 ➔ B ; etc.

Écris cette lettre dans la grille.

3 Le barrage d'Esparron-de-Verdon

Quelle est la hauteur du barrage ? Choisis ci-dessous l'enfant qui a réalisé un score identique à ta réponse.



AMBRE



ETHAN

Reporte son prénom dans la grille.

4 Les espèces introduites

Choisis parmi les deux poissons apparaissant sur le panneau celui qui pèse lourd sur la balance car son poids maximum peut atteindre jusqu'à 7,5 kg.

Note son nom dans la grille.

5 Le nid

Ce nid est celui d'un aigle royal, connu pour être fidèle et n'avoir qu'une seule partenaire toute sa vie. On dit alors qu'il est ...

Pour découvrir le mot manquant, trouve la réponse au code suivant :

N - P - O - P - H - B - N - F

Remplace chaque lettre de ce code par celle qui vient juste avant dans l'alphabet.

Ex. : S - B - O - E - P = RANDO

Inscris le mot découvert dans la grille.

6 Les espèces exotiques et invasives

De quelle couleur sont les tempes de cette tortue considérée comme invasive ? Choisis parmi les expressions ci-dessous celle dans laquelle cette couleur apparaît !

SAMY : Rire ... (avoir un rire forcé)

INÈS : Se fâcher tout ... (être très en colère)

Reporte dans la grille le prénom de l'enfant qui a fait la bonne proposition.

7 La faune

« Particulièrement bruyante, je dois mon nom à la nature de mon cri. Tu me reconnaîtras à mon capuchon brun noir sur la tête et à mon bec et mes pattes rouge sombre. Qui suis-je ? »

Note le nom de cet oiseau dans la grille.

LE SAIS-TU ?

Selon la période de l'année, la couleur de sa tête change. Alors que celle-ci est quasiment toute blanche en hiver, l'avant de la tête de cet oiseau se recouvre d'une couleur foncée au printemps et en été.

8 Le pont coupé

Regarde vers la poupe du bateau. Compte les arches de ce pont ! Range dans l'ordre alphabétique les lettres du nombre découvert.

Ex. : SEPT = EPST

Note ta réponse dans la grille.

Grille réponse

Circuit n°0408102M

1 >						
2 >						
3 >						
4 >						
5 >						
6 >						
7 >						
8 >						

Remets en ordre les caractères des cases colorées pour retrouver le nom de cette chauve-souris.

Ta réponse:

+ 10 ans



Verdon Croisières

ÉNIGME

Ce jour-là, alors que le bateau vogue sur le Verdon, un rapace attire l'attention des occupants de l'embarcation. Celui-ci étant très rare dans les environs, il faut en profiter quand il daigne se montrer. Le guide encourage donc vivement les passagers à immortaliser ce moment en photo, tout en leur en disant plus sur cet impressionnant volatile. Ostéophage, ce rapace se nourrit d'os et son action est très appréciée car en nettoyant la nature des carcasses d'animaux, il prévient le développement des maladies, des parasites et de la pollution des eaux. Par ailleurs, on le surnomme « casseur d'os ». Pour quelle raison ? Il utilise certains pierriers au-dessus desquels il laisse tomber l'os qu'il a transporté dans ses serres et recommence autant de fois que nécessaire. Quel oiseau étonnant, n'est-ce pas ?

Prends ton envol pour mener cette enquête qui t'est confiée par l'inspecteur Rando et découvrir le nom de ce rapace qui a pu être observé !



FICHES DESCRIPTIVES DES RAPACES

- ▶ **Vautour fauve** ; envergure : 230 à 270 cm (1)
- ▶ **Aigle royal** ; envergure : 205 à 220 cm (2)
- ▶ **Vautour moine** ; envergure : 220 à 255 cm (3)
- ▶ **Autour des palombes** ; envergure : 90 à 105 cm (4)
- ▶ **Busard Saint-Martin** ; envergure : 100 à 120 cm (5)
- ▶ **Faucon pèlerin** ; envergure : 95 à 110 cm (6)
- ▶ **Gypaète barbu** ; envergure : 240 à 280 cm (7)
- ▶ **Vautour percnoptère** ; envergure : 155 à 180 cm (8)
- ▶ **Circaète Jean-le-Blanc** ; envergure : 160 à 185 cm (9)

Tu disposes du plan ci-dessous. À l'emplacement des pastilles numérotées, lis les indications qui te permettront de résoudre l'énigme principale.


À la fin de ta balade, rends-toi à l'Office de Tourisme ou sur le site randoland.fr pour vérifier ta réponse.





Lors du passage devant chacun des indices lis attentivement les indications fournies. Elles te permettront de résoudre l'énigme posée au verso de cette page.

1 Les barrages sur le Verdon

Sur le plan, le pictogramme  indique le point de départ de la croisière. Bien que ce soit impossible à cause des barrages, l'inspecteur Rando aurait aimé aller en direction du plus grand lac dessiné sur celui-ci. Combien de barrages (cercles rouges) aurait-il dû franchir ?

Supprime le rapace dont la pastille numérotée correspond au nombre découvert !

2 Le fossile

Quel fossile ci-dessous reconnais-tu sur ce bateau ?



$$(7 \times 10) + (5 \times 5)$$



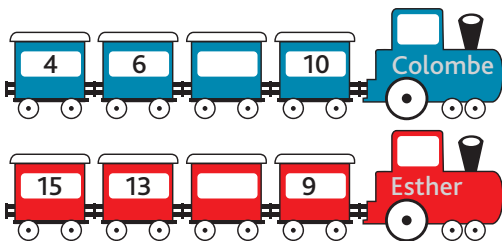
$$(6 \times 10) + (8 \times 5)$$

Résous l'opération notée sous la bonne photo.

Tu peux rayer le rapace dont l'envergure minimale est identique à ton résultat.

3 Le barrage d'Esparron-de-Verdon

D'après le schéma, combien de mètres mesure la base (partie inférieure) sur laquelle repose ce barrage ? Additionne entre eux tous les chiffres qui composent ce nombre. Dans quel train peux-tu logiquement noter ton résultat ?



Élimine de la liste le rapace dont le nom rime avec le prénom inscrit sur la bonne locomotive.

4 Les espèces introduites

Complète la description d'un poisson présent sur le panneau à l'aide des lettres ci-dessous :

C E E E E E E E É F H I I N N N O

P P R R R R R S T U U U V

La _____ est reconnaissable à sa nageoire dorsale épineuse, ses nageoires rouges au niveau de son _____ et les lignes transversales de

couleur _____ présentes sur ses flancs. Sa taille maximum peut être _____ à 50 cm.

Quel chiffre peux-tu écrire avec les lettres non utilisées ?

Supprime le rapace portant ce numéro de pastille !

5 Le nid

Si le nid de cet aigle royal est vide, c'est qu'il est certainement parti chasser grâce à son arme redoutable : une griffe postérieure acérée servant à transpercer ses proies. Pour découvrir son nom, déchiffre le code suivant :

B - W - J - M - M - P - O

Remplace chaque lettre de ce code par celle qui vient juste avant dans l'alphabet.

Ex. : S - B - O - E - P = RANDO

Toutes les lettres du mot découvert, sauf celles qui se répètent, apparaissent dans le nom d'un des rapaces. Ce n'est pas celui recherché, raye-le !

6 Les espèces exotiques et invasives

Quelle est la couleur dominante de ce poisson (flancs et nageoires) considéré comme invasif ?

Le rapace associé à la pastille de cette même couleur est à barrer de la liste.

7 La faune

Intéresse-toi à la photo du trithémis annelé ! Est-ce un MÂLE ou une FEMELLE ?

UN PEU D'AIDE

Le trithémis annelé

La femelle est de couleur brun jaune et une ligne sombre se dessine sur la fin de son abdomen. Le mâle a le front pourpre et des nervures rouges sur les ailes.

Calcule la valeur du mot choisi, sachant qu'une consonne vaut + 90 et une voyelle - 30.

Ex. : RANDO = 90 - 30 + 90 + 90 - 30 = 210

Le rapace dont l'envergure maximale est la même que ton résultat est à éliminer de la liste.

8 Le pont coupé

Regarde vers la poupe du bateau. Combien d'arches compte ce pont ?

Le nombre découvert apparaît comme chiffre des dizaines dans l'envergure minimale d'un des rapaces. Ce n'est pas celui qui a été aperçu, raye-le !

Circuit n° 0408102G

Tu devrais maintenant connaître le nom du rapace aperçu exceptionnellement.

Ta réponse:

Tu peux vérifier ta réponse à l'Office de Tourisme ou sur le site internet Randoland.fr